



**КОМИТЕТ ИМУЩЕСТВЕННЫХ ОТНОШЕНИЙ
АДМИНИСТРАЦИИ ПЕРМСКОГО МУНИЦИПАЛЬНОГО ОКРУГА**

РЕШЕНИЕ

о размещении объектов № 2088

Пермский край
Пермский округ

23.08.2023

Комитет имущественных отношений администрации Пермского муниципального округа разрешает Акционерному обществу «Газпром газораспределение Пермь» (ИНН 5902183841, ОГРН 2125902017723, почтовый адрес: 614000, г. Пермь, ул. Петропавловская, 43)

размещение объекта «Газопровод-ввод до границы земельного участка по адресу: Набережная ул, кад. № 59:32:5120004:87, Кукуштан п (газопровод давлением до 1,2 Мпа, для размещения которого не требуется разрешения на строительство)»

на землях государственная собственность на которые не разграничена

на срок 1 год.

Местоположение: Пермский край, Пермский муниципальный округ, п. Кукуштан, кад. № 59:32:5120004:87.

Приложение: схема предполагаемых к использованию земель или части земельного участка.

Особые условия использования:

1. При размещении объекта учесть параметры ширины проезда улично-дорожной сети, во избежание сужения полосы отвода дороги.
2. Получение разрешения на производство земляных работ.

Председатель комитета



(подпись, печать)

Е.А. Демидова

Схема предполагаемых к использованию земель или части земельного участка

Объект: "Газопровод-ввод до границы земельного участка по адресу: Набережная ул, кад.№59:32:5120004:87, Кукуштан п"

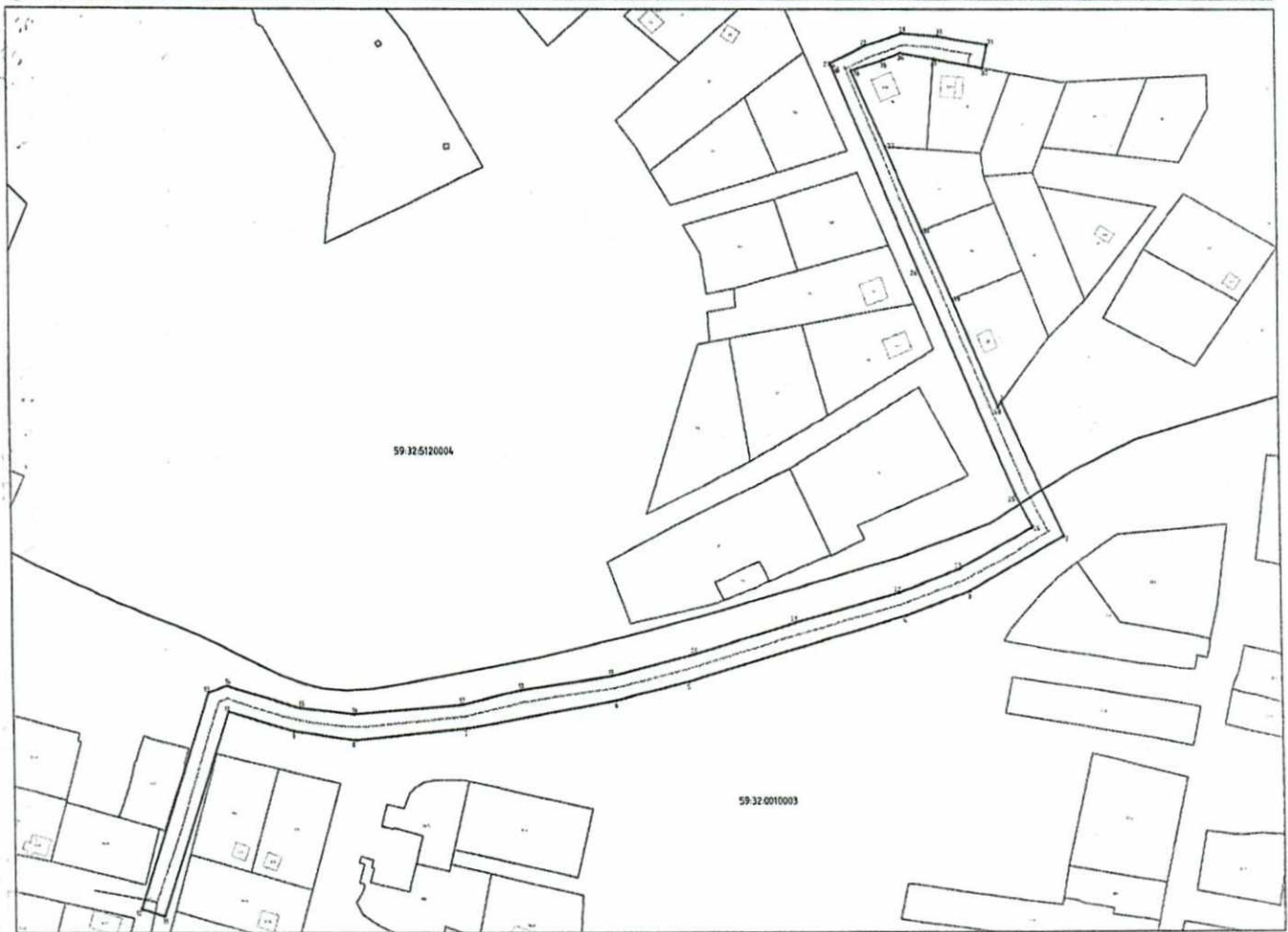
Местоположение: Пермский край, Пермский муниципальный округ, п. Кукуштан, кад.№59:32:5120004:87

Площадь земель или части земельного участка, кв.м.: 6898

Категория земель: земли населённых пунктов

Вид разрешенного использования земельного участка: Улично-дорожная сеть

№ точки границы	Каталог координат (МСК-59), м		№ точки границы	Каталог координат (МСК-59), м		№ точки границы	Каталог координат (МСК-59), м		№ точки границы	Каталог координат (МСК-59), м	
	X	Y		X	Y		X	Y		X	Y
1	477530,62	2248875,80	11	477317,36	2248528,55	21	477438,98	2248789,54	31	477681,48	2248871,29
2	477475,04	2248901,12	12	477320,42	2248519,02	22	477451,49	2248832,26	32	477671,61	2248869,39
3	477452,17	2248861,66	13	477410,21	2248547,54	23	477461,27	2248857,48	33	477675,52	2248849,24
4	477442,01	2248835,48	14	477413,13	2248555,10	24	477478,70	2248888,03	34	477678,09	2248835,71
5	477414,88	2248745,42	15	477404,04	2248584,66	25	477492,42	2248881,04	35	477674,96	2248828,38
6	477407,24	2248714,91	16	477401,33	2248606,50	26	477586,20	2248841,74	36	477670,42	2248815,20
7	477395,54	2248652,75	17	477405,41	2248651,03	27	477673,44	2248806,66	37	477638,06	2248828,82
8	477390,78	2248606,82	18	477411,40	2248675,37	28	477680,96	2248820,95	38	477602,61	2248843,50
9	477394,27	2248582,51	19	477417,05	2248712,95	29	477686,40	2248836,34	39	477573,41	2248855,74
10	477402,46	2248555,57	20	477425,97	2248747,44	30	477685,17	2248851,10	40	477528,66	2248874,34



Масштаб 1:500

Условные обозначения:

- 1 — 2
- граница предполагаемых к использованию земель или частей земельного участка;
 - граница земельного участка ранее учтенного в ЕГРН;
 - границы кадастрового квартала;
 - 59:32:1760001:1634 — номер кадастрового квартала;
 - кадастровый номер земельного участка в кадастровом квартале;
 - проектируемый газопровод-ввод (в подземном исполнении);
 - - - существующий газопровод;
 - ▨ граница зоны с особыми условиями использования территории учтенная в ЕГРН;

Описание границ смежных землепользователей:

- от т.1 до т.32 - Земли общего пользования
- от т.32 до т.33 - земельный участок с кадастровым номером 59:32:5120004:87
- от т.33 до т.37 - земельный участок с кадастровым номером 59:32:5120004:94
- от т.37 до т.38 - земельный участок с кадастровым номером 59:32:5120004:88
- от т.38 до т.39 - земельный участок с кадастровым номером 59:32:5120004:96
- от т.39 до т.1 - земельный участок с кадастровым номером 59:32:5120004:37

Заявитель

(подпись, расширенное подлинное фото)
МП
(для юридических лиц и ИП)

Косачев О.В., по доверенности
№1853 от. 28.12.2022

Верно